

DOCUMENTO DI VALUTAZIONE DEI RISCHI

ai sensi del D.Lgs 9 aprile 2008, n. 81

TESTO UNICO SULLA SALUTE E SICUREZZA SUL LAVORO

Azienda:	POLO ARTISTICO "A. GENTILESCHI" DI MASSA CARRARA	
via:	Sarteschi	n. 1
città:	Carrara	MS
tel/fax:	tel. 0585/75561 - fax 0585/74569	

VOLUME 13 PLANIMETRIE DEGLI EDIFICI

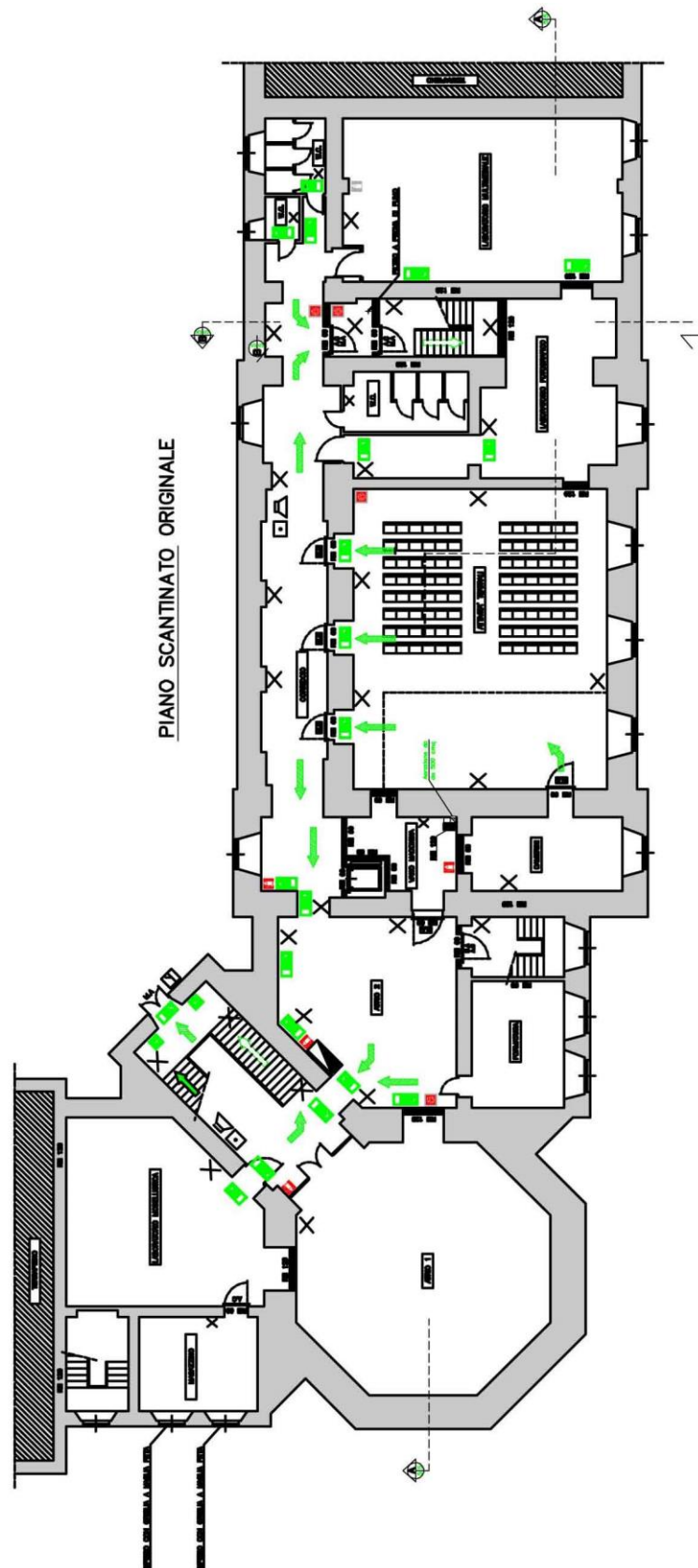
<i>Rev. n.</i> 00	<i>Arch. Massimiliano Boschi</i> Via Le Rene n. 46/c Coltano - PISA	<i>Data</i> Maggio 2021
----------------------	--	----------------------------

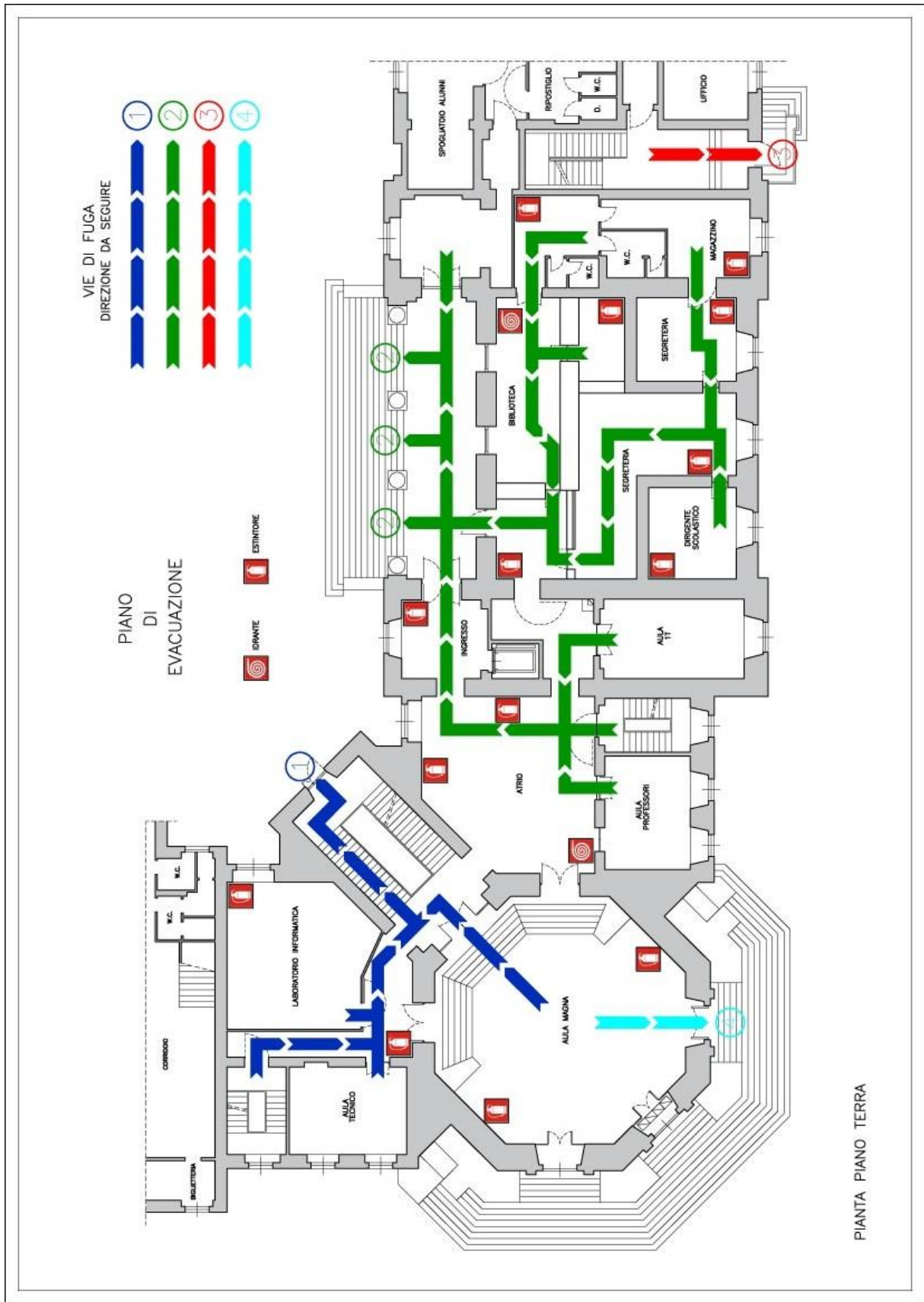
INDICE

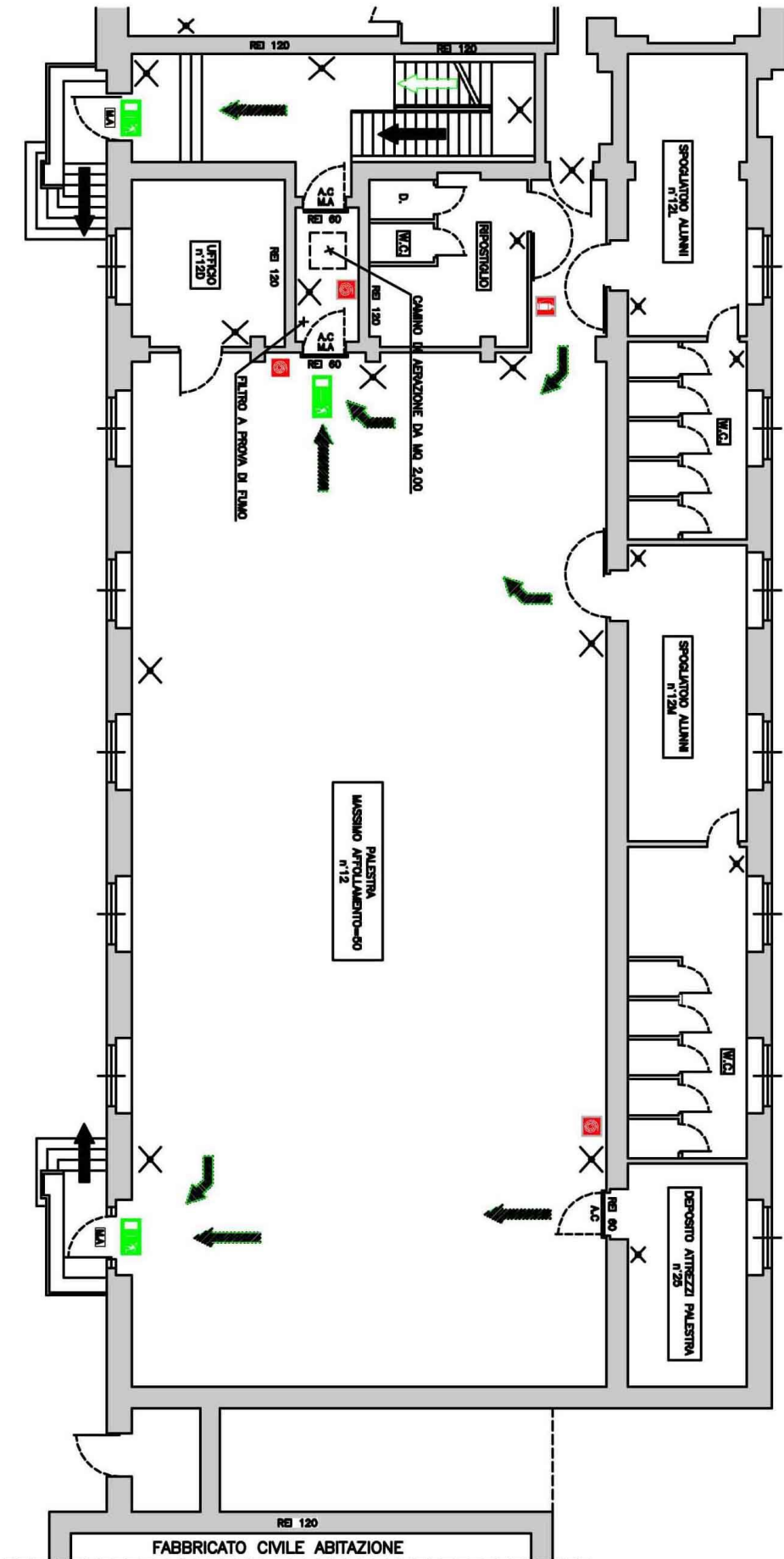
28. Planimetrie dell'edificio

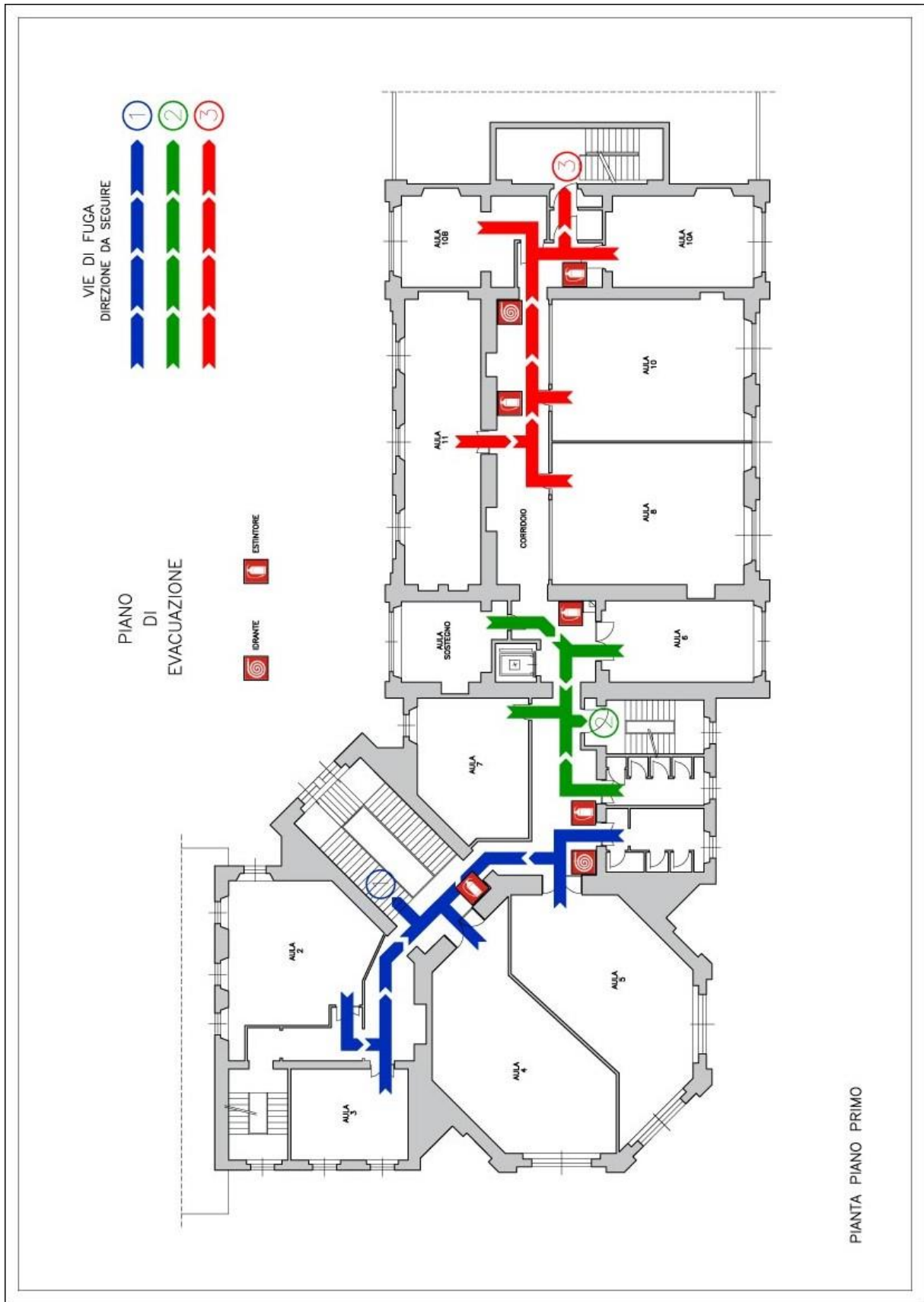
28. PLANIMETRIE DEGLI EDIFICI

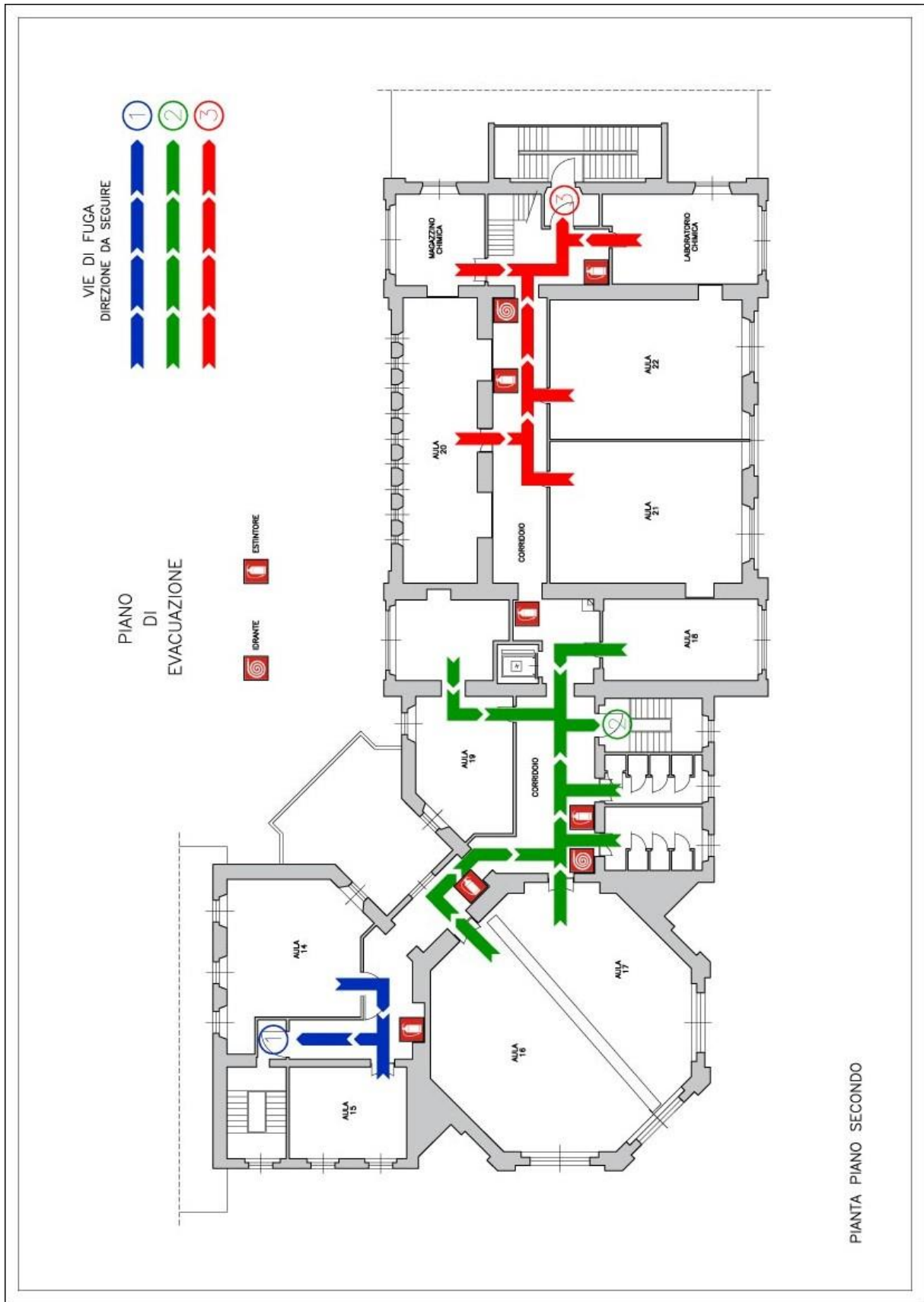
LICEO ARTISTICO "A. GENTILESCHI"

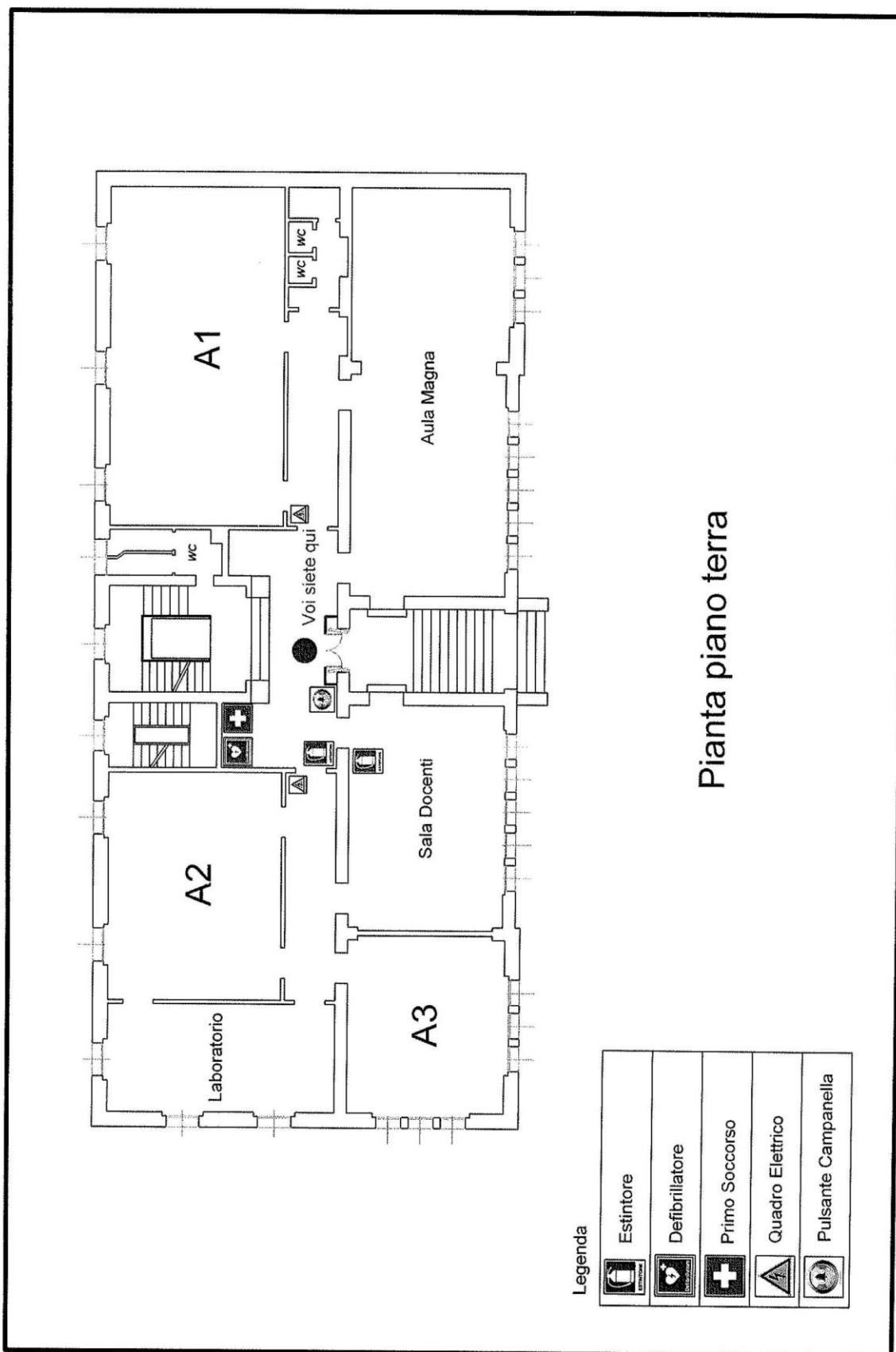













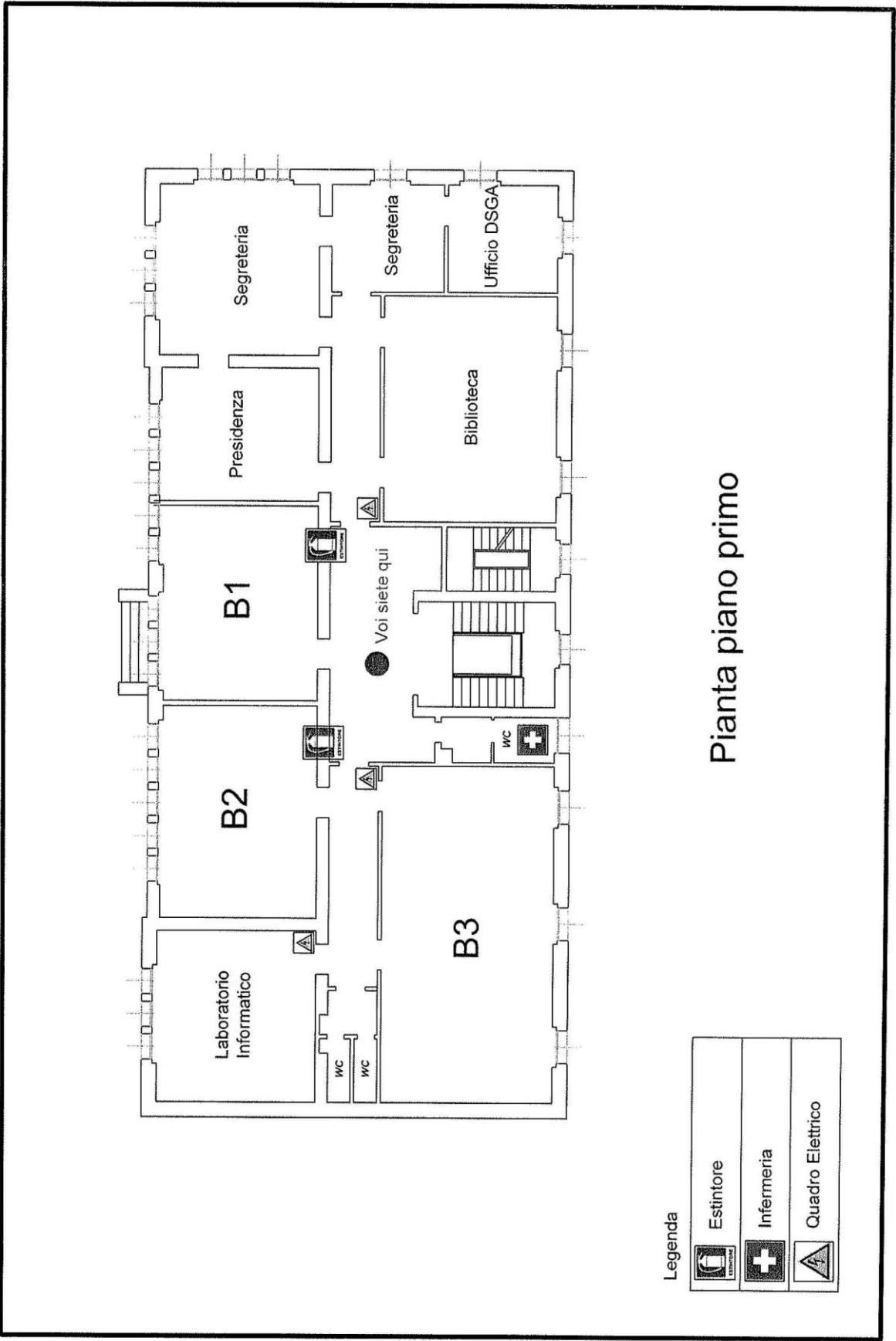




Pianta piano terra




Legenda

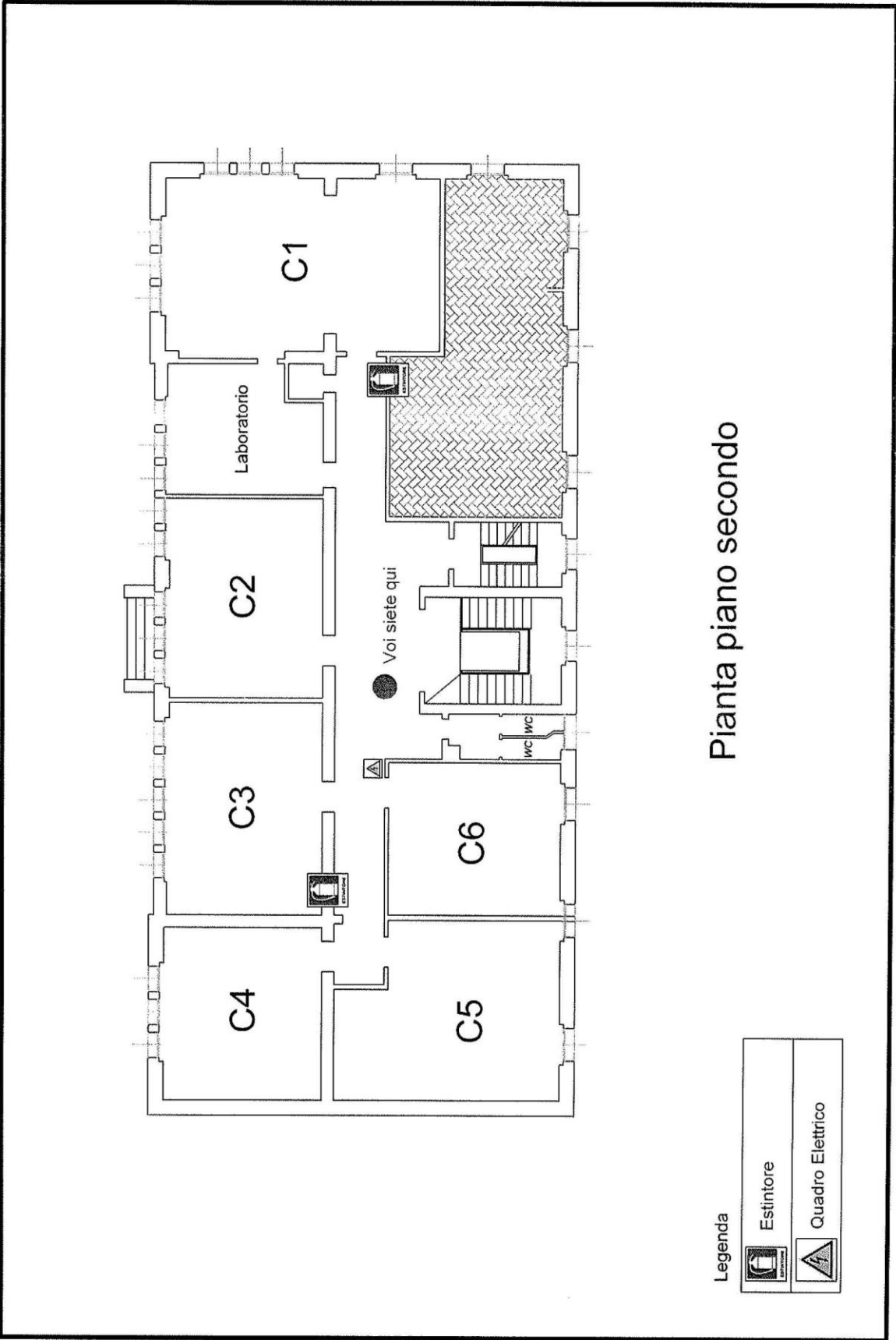
	Estintore
	Defibrillatore
	Primo Soccorso
	Quadro Elettrico
	Pulsante Campanella



Pianta piano primo



Legenda

	Estintore
	Infermeria
	Quadro Elettrico

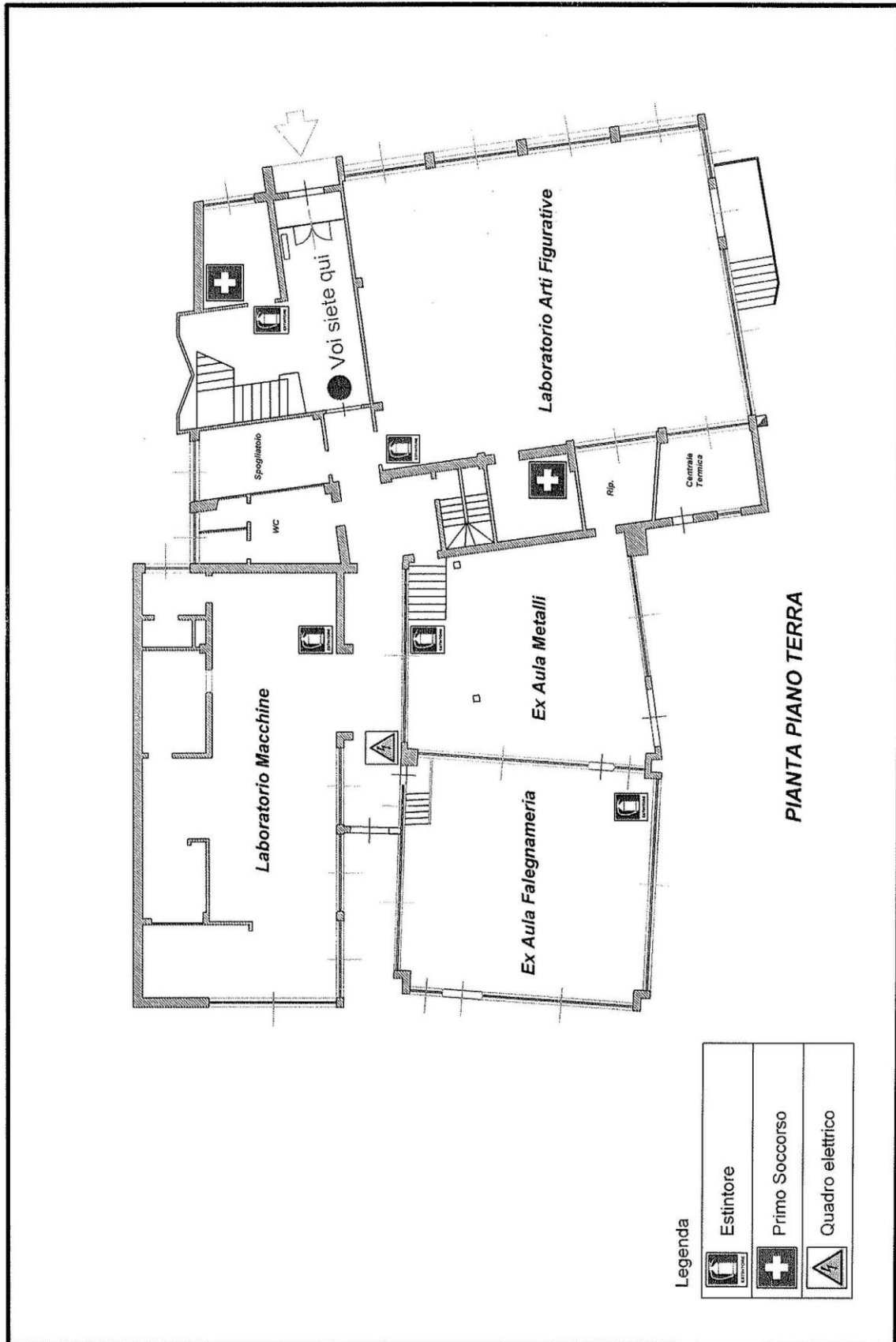


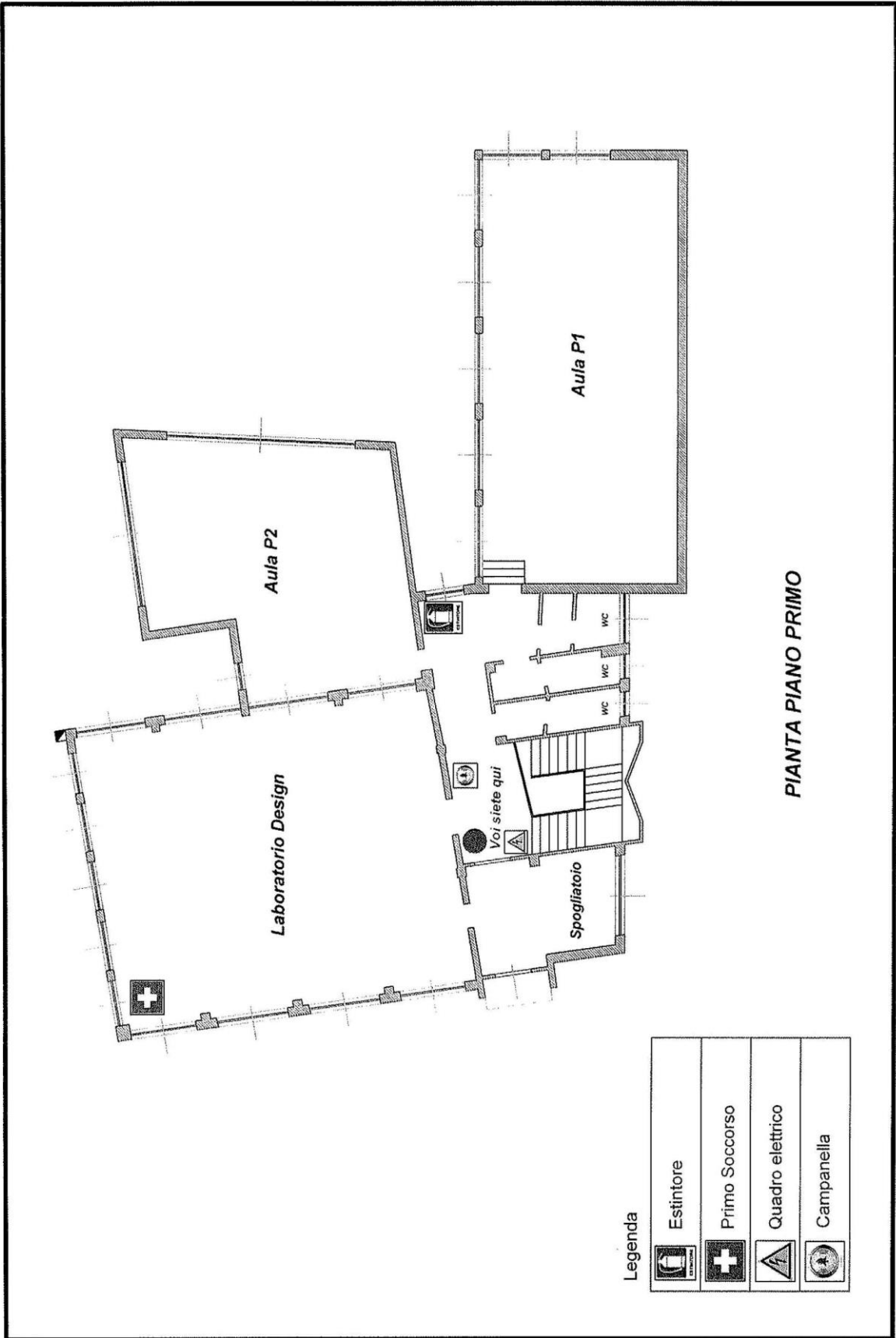
Pianta piano secondo

Legenda

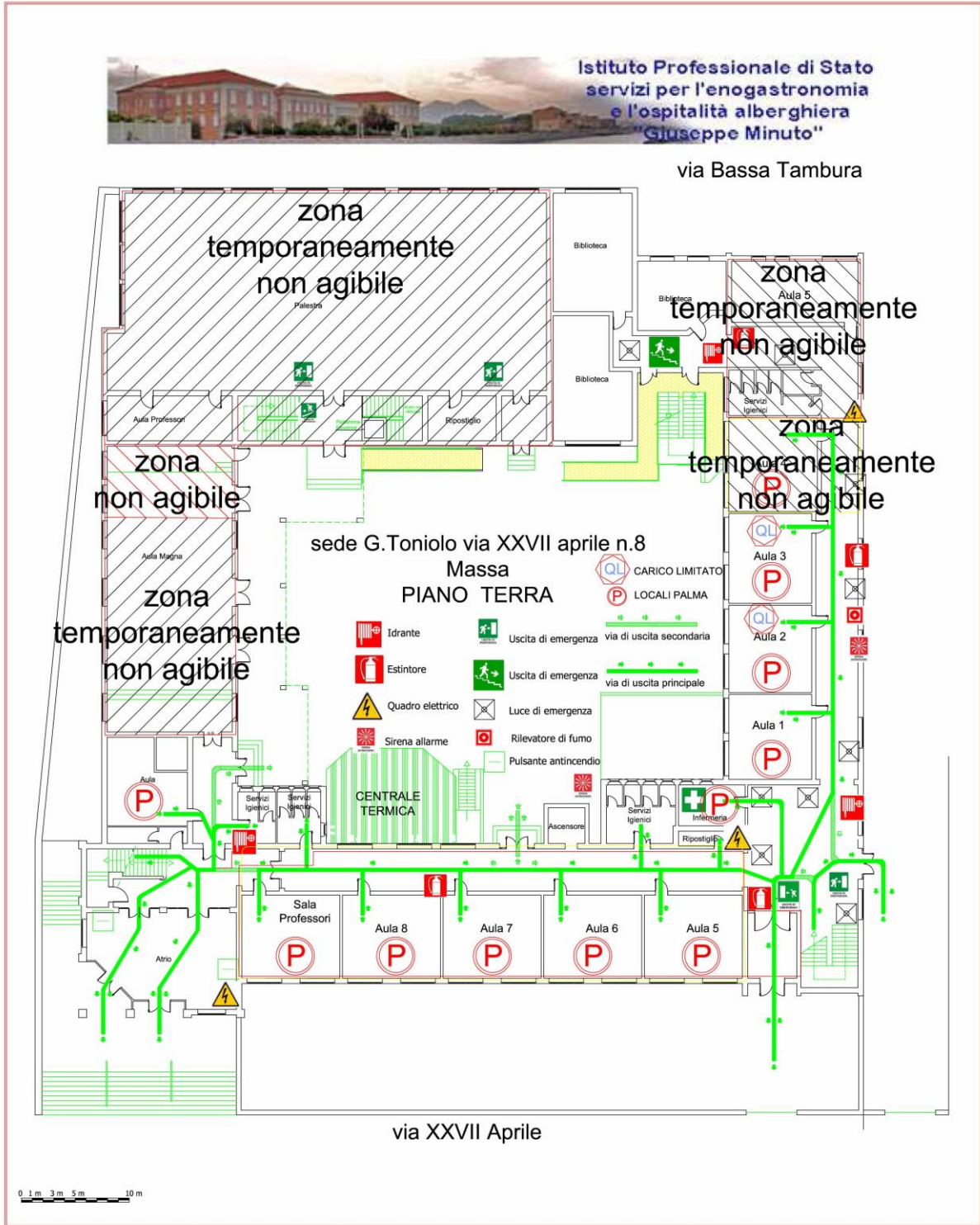
	Estintore
	Quadro Elettrico

LABORATORI LICEO ARTISTICO "F. PALMA"





LICEO ARTISTICO "F. PALMA" SEDE "TONIOLO"



<p>Norme di comportamento in caso di incendio</p> <ol style="list-style-type: none"> 1. Segnalare il focolaio richiedendo l'intervento della squadra antincendio. 2. Lottizzare il incendio, utilizzare il presidio più vicino, dirigendo il getto alla base del focolaio. 3. Nel caso il focolaio evolva pericolosamente, richiudere l'uscio esterno attivando il 115 e prepararsi all'evacuazione generale. 4. Se l'incendio coinvolge ambienti chiusi (aula, uffici, laboratori, ecc.), procedere all'evacuazione del locale chiudendo la porta. 5. Se l'incendio coinvolge ambienti aperti (scale, disimpegni, ecc.), chiudersi in un locale sigillando le fessure con panni possibilmente bagnati e aprendo le finestre. 6. Se il fumo coinvolge il settore ove siate, applicate il fazzoletto sulle vie respiratorie disponendovi sui percorsi. 	<p>Norme di comportamento in caso di terremoto</p> <ol style="list-style-type: none"> 1. Se vi trovate in un ambiente chiuso (aula, uffici, laboratori, ecc.) ripararsi sotto i tavoli o in un riparo. 2. Mantenere la calma senza precipitarsi fuori ed attendere l'ordine di evacuazione tramite i segnali convenzionali. 3. Se vi trovate in esterno, allontanarsi da pareti fessurate, muri di cinta, lampioni e linee elettriche. 	<p>Norme di evacuazione generale</p> <ol style="list-style-type: none"> 1. Il segnale di evacuazione viene emesso con apposito segnalatore acustico. In caso di novità il segnale di evacuazione viene dato due volte. 2. Interrompere ogni attività mantenendo la calma, ed indossare l'orosc buccia di sicurezza più vicina. 3. Abbandonare i locali, lasciandosi ogni effetto personale (borse, abiti, ecc.). 4. Aiutare i portatori di handicap ad affrontare l'evacuazione (persona precedentemente indicata). 5. Abbandonare l'uscio ordinatamente. 6. Seguire la segnalistica, raggiungere il luogo di raccolta e verificare che tutti siano presenti. 7. In caso di persone non presenti segnalare al Coordinatore dell'emergenza per l'attuazione delle ricerche. 8. Agli addetti antincendio e demandati il controllo del comando ed ordinato abbandono dell'edificio. 9. Prima di lasciare l'edificio il personale preposto deve intercettare tutte le utenze (luce, acqua, gas, ecc.). <p>N.B. In caso di evacuazione DIVIETO ASSOLUTO di tornare e usare l'ascensore.</p>
<p>MB Massimiliano Boschi Architetto 56121 PISA via Le Rane 46/c</p>		
<p>PIANO DI EMERGENZA ED EVACUAZIONE Pianimetria PIANO TERRA Istituto Professionale per il Marmo "P. TACCA"</p>		
<p>NUMERI DI EMERGENZA VIGILI DEL FUOCO Tel. 115 POLIZIA Tel. 113 EMERGENZA SANITARIA Tel. 118 CARABINIERI Tel. 112</p>		

<p>Segnalistica di emergenza e antincendio</p> <table border="1" style="width: 100%; border-collapse: collapse;"> <tr> <td>Via di esodo orizzontale</td> <td>Via di esodo verso il basso</td> <td>Via di esodo verso l'alto</td> </tr> <tr> <td>Valvola intercettazione gas metano</td> <td>Gruppo estintore</td> <td>Uscita di sicurezza</td> </tr> <tr> <td>Voi siete qui</td> <td>Lancia antincendio</td> <td>Quadro elettrico</td> </tr> <tr> <td>Cassetta pronto soccorso</td> <td>Pulsante di allarme elettrico</td> <td>Atacco antiscivolo per autopompa VV.FF.</td> </tr> <tr> <td></td> <td></td> <td>Punto di raccolta</td> </tr> </table>	Via di esodo orizzontale	Via di esodo verso il basso	Via di esodo verso l'alto	Valvola intercettazione gas metano	Gruppo estintore	Uscita di sicurezza	Voi siete qui	Lancia antincendio	Quadro elettrico	Cassetta pronto soccorso	Pulsante di allarme elettrico	Atacco antiscivolo per autopompa VV.FF.			Punto di raccolta	<p>TELAIO MARMO</p>	<p>PIANTA PIANO TERRA</p>
Via di esodo orizzontale	Via di esodo verso il basso	Via di esodo verso l'alto															
Valvola intercettazione gas metano	Gruppo estintore	Uscita di sicurezza															
Voi siete qui	Lancia antincendio	Quadro elettrico															
Cassetta pronto soccorso	Pulsante di allarme elettrico	Atacco antiscivolo per autopompa VV.FF.															
		Punto di raccolta															